

CATÁLOGO DO ITEM IMPORTADO

Pleito de Inclusão de Ex-Tarifário

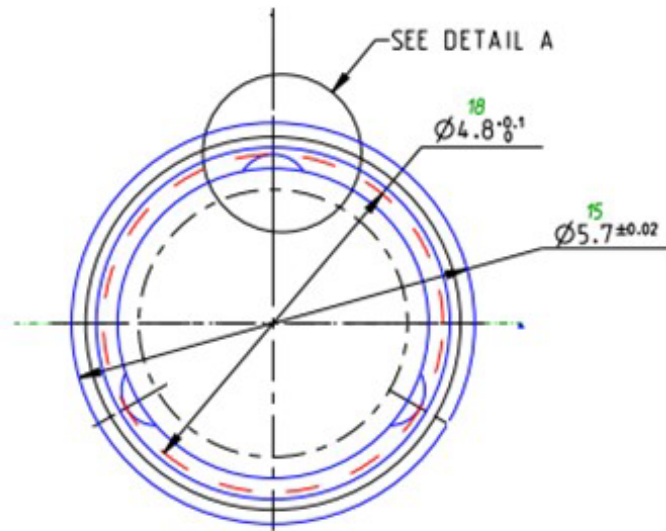
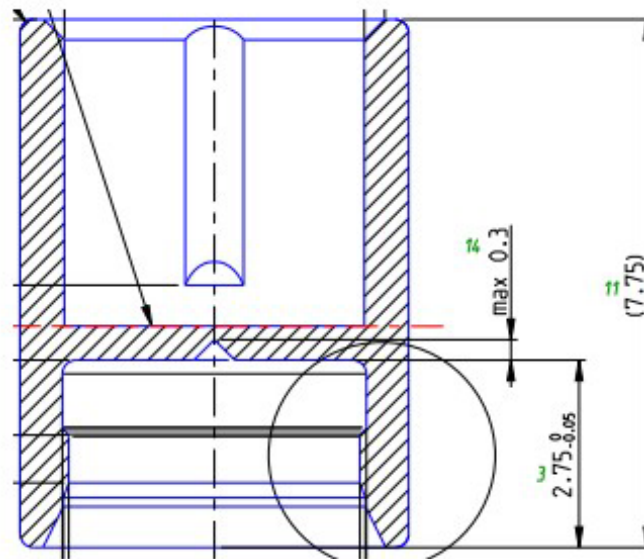
Número de Controle SDIC	NCM	Sugestão de descrição do ex-Tarifário
D62-24I	7419.80.90	Bucha de alta tensão; contendo liga de latão ; com altura de 7 a 9 mm e diâmetro de 5 a 7 mm; para fabricação de bobina de ignição; com função de conectar a borracha condutiva ao resistor na carcaça; com aplicação em automóveis, veículos comerciais leves.

1. Especificações técnicas detalhadas da autopeça

(características quantitativas e qualitativas, por exemplo: dimensões, materiais de fabricação, especificações de trabalho/funcionamento [torque, potência, resistência, tensão, corrente, dureza, vazão, condutibilidade, temperatura etc.], características de hardware, software, características físicas, dentre outras inerentes a cada produto):

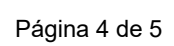
Altura de 7 a 9 mm e diâmetro de 5 a 7 mm

2. Imagens da autopeça importada e/ou desenho esquemático *(obrigatório conter as principais dimensões em milímetros):*



3. Aplicação do item importado *(em qual produto fabricado pela empresa pleiteante o item importado será incorporado).*

Aplicado em: bobina de ignição



4. Função do item importado no produto fabricado pela empresa pleiteante do ex-tarifário:

Conectar a borracha condutiva ao resistor na carcaça

Veículos(s): automóveis, veículos comerciais leves